



あなただけの町は、 明日への準備、 大丈夫ですか？



株式会社 瑞穂

●お問い合わせは
本社
 〒442-0812 愛知県豊川市三上町西六釜50
 TEL.0532-88-5811 FAX.0532-88-5812
 Eメール mizuho@tumuzo.com

工場・サービス拠点
 浜松工場 / 〒431-3122 静岡県浜松市東区有玉南町1550-4
 福島二本松工場 / 〒964-0984 福島県二本松市北トロミ610番地7
 佐賀鳥栖工場 / 〒841-0005 佐賀県鳥栖市弥生が丘8丁目24番
 神戸工場 / 〒673-0514 兵庫県三木市志染町戸田字中尾1838-252
 千葉工場 / 〒267-0054 千葉県千葉市緑区大高町41番地401
 埼玉営業所 / 〒360-0825 埼玉県熊谷市月見町一丁目5番地(市川ビル1F)

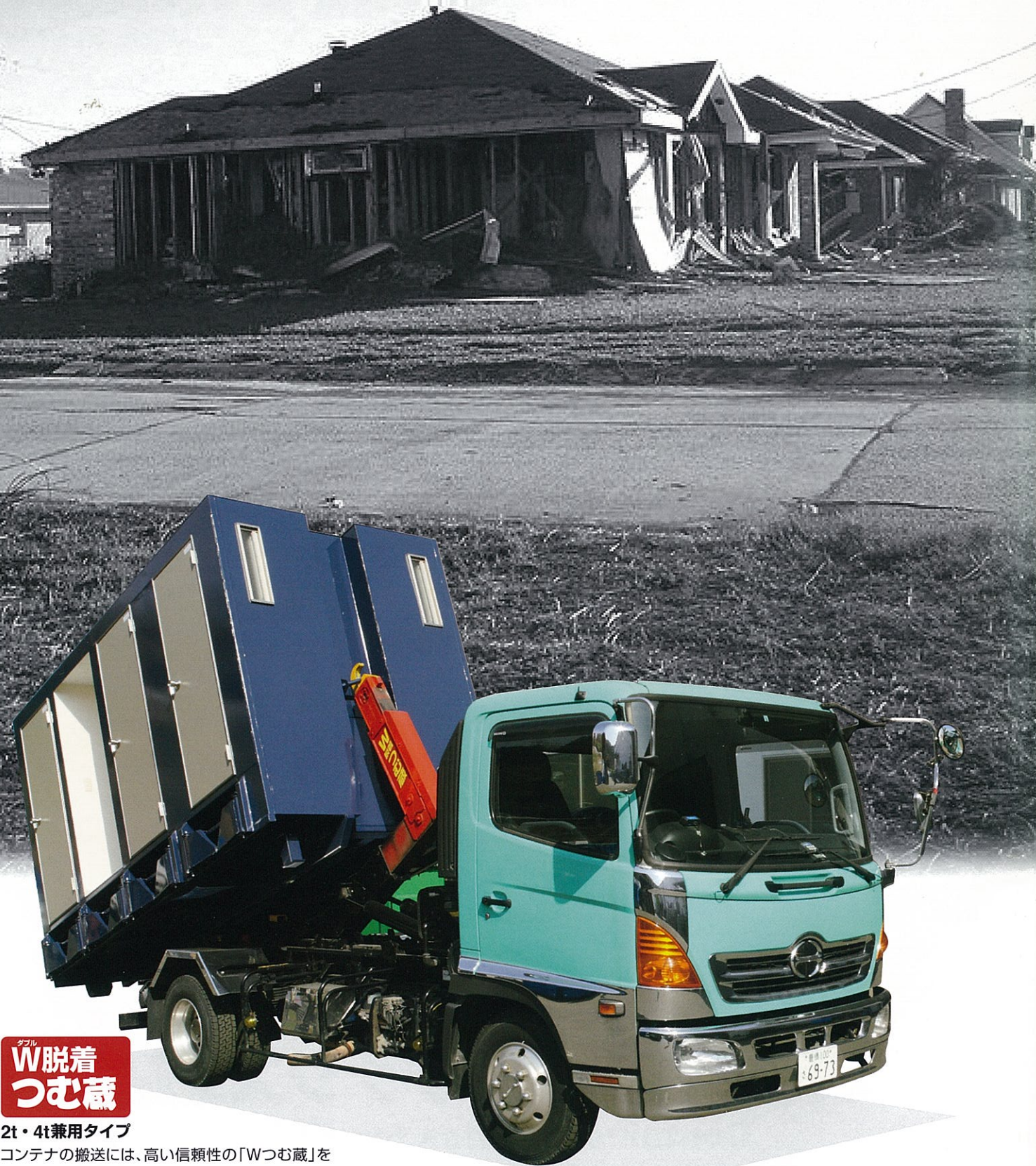
ミズホのコンテナ <http://www.tumuzo.com>



災害対策用コンテナシステム Containers series for disaster

被災現場へ即対応。

全製品が脱着車のみで運搬、
わずか数分で設置・使用が可能です。



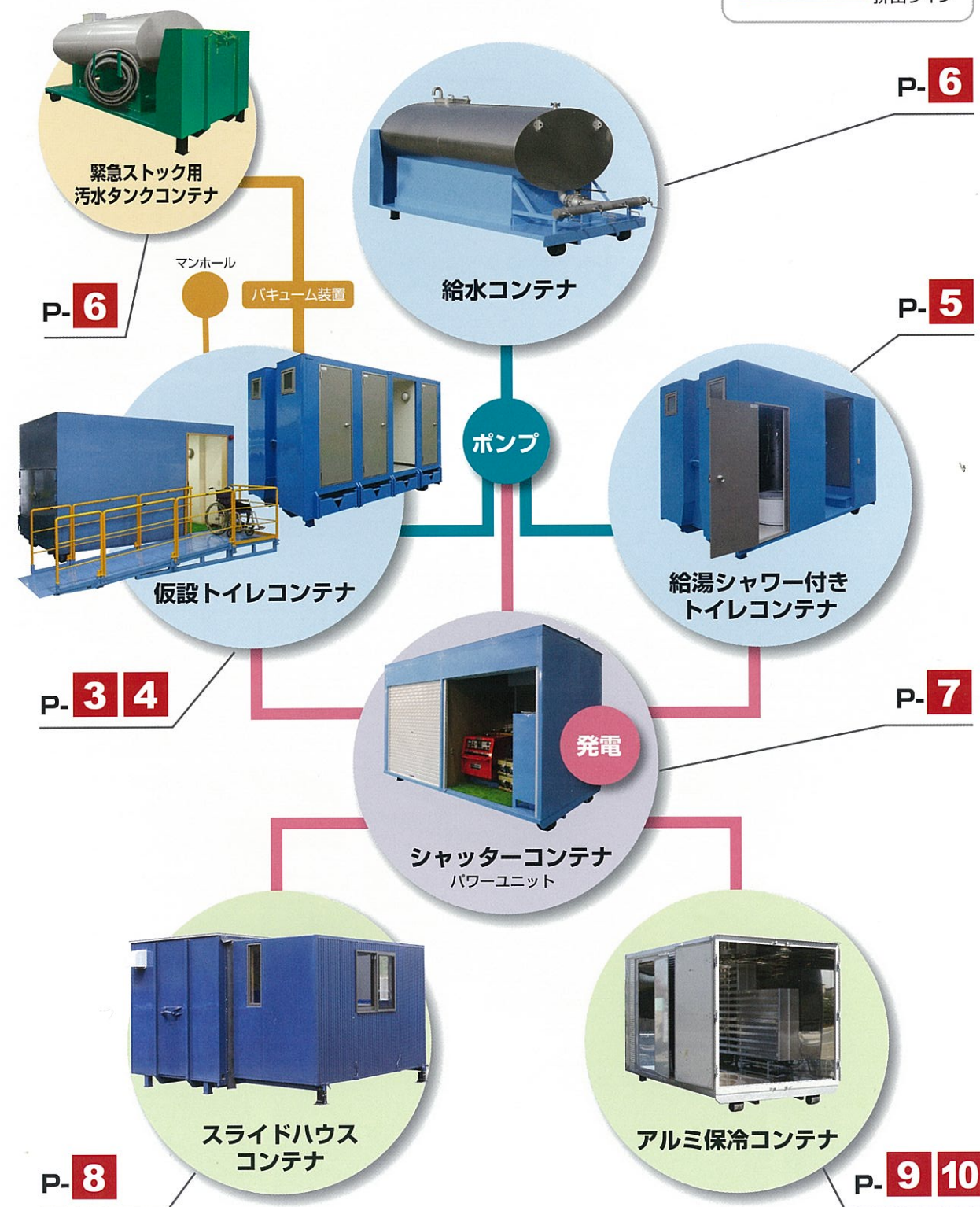
ダブル
**W脱着
つむ蔵**

2t・4t兼用タイプ
コンテナの搬送には、高い信頼性の「Wつむ蔵」を

災害対策用コンテナシステム設置図

ミズホ災害対策用コンテナシステムは
必要に応じて、ライフラインの
素早い確保が可能となります。

水の流れ
給水ライン
電気の流れ
電源ライン
汚水の流れ
排出ライン



Public lavatory container

仮設トイレコンテナ

衛生面の課題 まずはトイレの確保から

身体の不自由な方にも快適なミズホの仮設トイレ。

4t用 車イス用トイレ

特許出願中

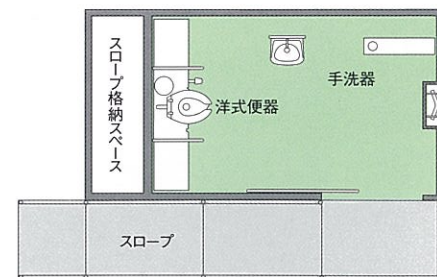
車イスでも楽に移動できる、ゆるやかなスロープ付きの専用設計です。



スロープユニットの格納状態



乗り入れのしやすい広いスペース



外寸	長さ3,935mm×幅2,060mm×高さ2,420mm
設置寸法	長さ4,555mm×幅3,270mm×高さ2,420mm
重量	2,200kg
衛生機器	洋式便器1 手洗器1 紙巻器1 鏡1
給水タンク	容量120リットル
便槽	容量220リットル

※各寸法・重量は、完成予定時の数値です。

仮設トイレコンテナは、災害現場での衛生環境を確保します。

災害現場で特に問題となるのがトイレの確保です。特に女性や高齢者、小さな子ども達には非常に大きな問題となります。ミズホの仮設トイレコンテナは、公衆トイレの機能を1台のコンテナに凝縮し、この問題を解決します。

4t用 男女別トイレ(6人仕様)

特許出願中



汲み取り口

ステップを格納した状態

ステップは簡単にセットできます

汚水収納補助タンクタイプ

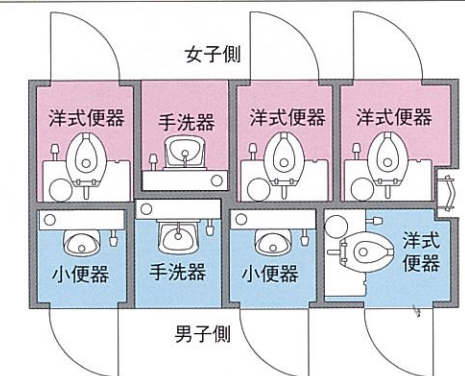
マンホールへ直接排出できる配管排出タイプも製作いたします。

オプション 上部2kℓ給水タンク

洗浄水の給水の手間を大幅に省ける仕様です。ご要望に応じ、外付けの給水タンクも製作します。



※上部タンク形状は、ご要望に合わせて製作いたします。



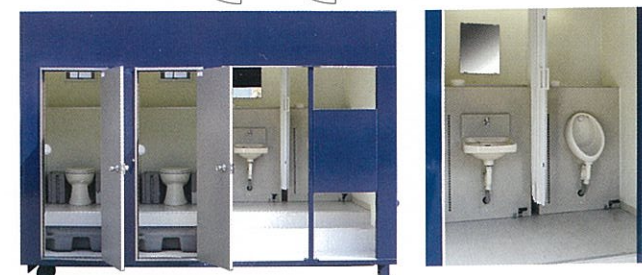
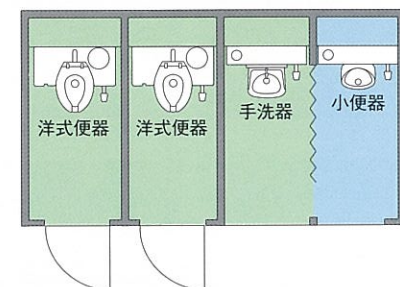
外寸	長さ3,868mm×幅2,200mm×高さ2,668mm
重量	2,930kg
衛生機器	洋式便器4 小便器2 手洗器2 紙巻器4 鏡2
給水タンク	容量520リットル
便槽	容量1,700リットル

※製品改良のため予告なく仕様を変更する場合があります。

4t用 男女共用トイレ(3人仕様)

特許出願中

大きなスペースを確保した3人仕様のトイレコンテナです。片側に配置したことで、背面を壁等に寄せて設置できます。



外寸	長さ3,823mm×幅2,147mm×高さ2,668mm
重量	2,260kg
衛生機器	洋式便器2 小便器1 手洗器1 紙巻器2 鏡1
給水タンク	容量250リットル
便槽	容量1,700リットル

※製品改良のため予告なく仕様を変更する場合があります。

Shower container Water container

シャワー付トイレコンテナ
給水コンテナ

被災で汚れた身体を
お湯ですぐに流せる。



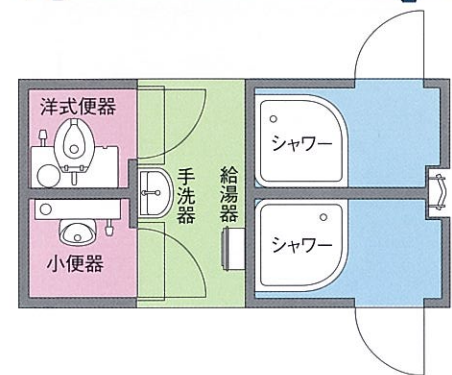
2個のシャワー室と
トイレ2室を装備。

4t用 シャワー付トイレコンテナ

特許出願中

複数のシャワー室やトイレを設置する手間と時間を大幅に短縮できるのが、ミズホの「シャワー付トイレコンテナ」です。

アーム車から降ろして、電源とガスの接続と給水をすれば、すぐにご利用いただけます。



諸元表 4t用 シャワー付トイレコンテナ

外 寸	長さ3,868mm×幅2,200mm×高さ2,668mm
重 量	2,300kg
衛生機器	シャワー室2 洋式便器1 小便器1 手洗器1 紙巻器1 鏡1
給水タンク	容量150リットル (シャワー：水道接続)
便 槽	容量600リットル

※他の装備/照明機器5 漏電ブレーカー1 コンセント2 外部コンセント1 給湯器1 ガス調整器1 (シャワー室は、換気扇・照明付き) ※製品改良のため予告なく仕様を変更する場合があります。

緊急時の給水タンクに。
シャワー付トイレコンテナ等の水源タンクとしても活躍します。

3.5kℓ・5kℓタイプ給水コンテナ

特許出願中

災害時に、まず求められるのが水の確保。
給水設備のない災害現場の給水に最適です。
アーム車へ積み込めば、移動給水車としてもご利用いただけます。



給水バルブ(開)



給水車 シャワーコンテナ

ポンプユニット



メインバルブ

諸元表

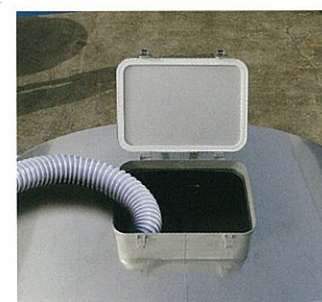
	3.5kℓタイプ 給水コンテナ	5kℓタイプ 給水コンテナ
外 寸	長さ3,600mm	長さ3,900mm
	幅 2,000mm	幅 2,020mm
	高さ2,000mm	高さ2,150mm
重 量	1,480kg	1,680kg
タンク容量	3,500リットル	5,000リットル

※製品改良のため予告なく仕様を変更する場合があります。
※水質基準については、国・地域の法令基準に従ってください。

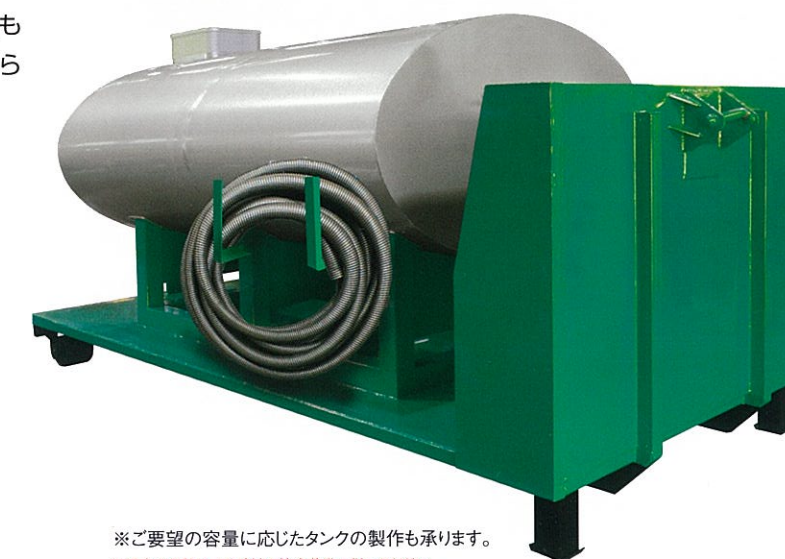
4.5kℓタイプ緊急ストック用汚水タンクコンテナ

特許出願中

災害時は、汚水処理施設等も被災し稼働しない場合も考えられます。施設が稼働しない間、仮設トイレ等から排出される汚水の緊急貯蔵用として使用します。



使用しやすい大きさの上部注入口は完全密閉シール仕様です。



※ご要望の容量に応じたタンクの製作も承ります。
※汚水の保管は、国・地域の法令基準に従ってください。

Power unit

シャッター付コンテナ
スライド式ハウスコンテナ

災害用コンテナシステムを支えるパワーユニット。

電源をはじめパワーユニットの
全てを装備。

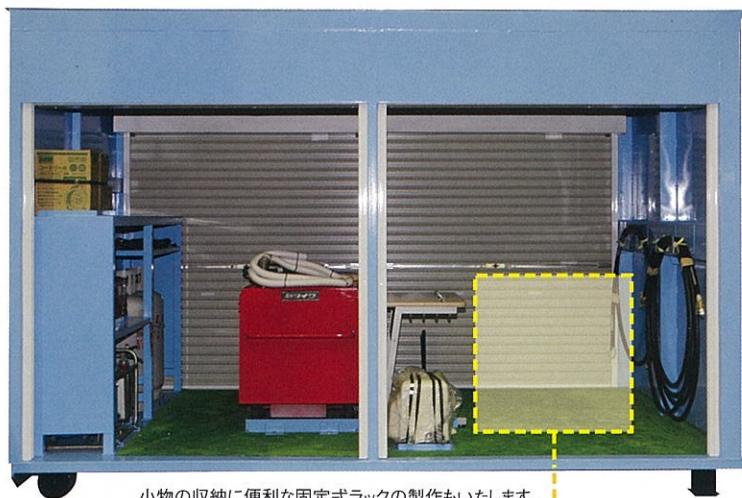
シャッター付コンテナ

特許出願中

保管物が管理しやすい両側4枚のシャッター付コンテナです。

災害対策用に中型クラスのメイン発電機や給水ポンプ、プロパンガスなど必要な装備をまとめて収納することができます。

(パワーユニット仕様)

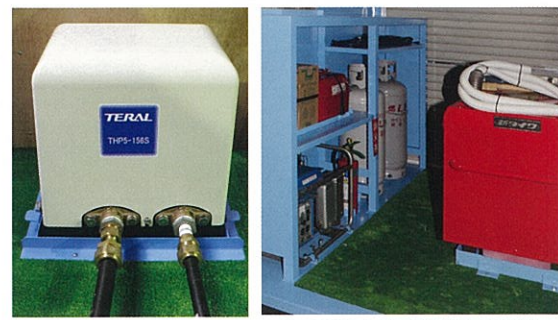


小物の収納に便利な固定式ラックの製作もいたします。

装備品一覧(推奨プラン)

- 発電機(中型・移動用)
- 保管用ガソリンタンク
- 投光器
- プロパンガス
- 消化器
- 給水接続ホース
- 給水ポンプ
- コードリール
- 管理テーブル

緊急時の給水補助タンクも
装備できます。
(オプション:1m³タイプ)



給水ポンプ

しっかりと固定し、収納された装備品

必要な装備品をご要望により
製作・セッティングいたします。

災害発生直後の第一指令事務所として活躍。

スライド式ハウスコンテナ(災害時緊急設置対応)

特許出願中

- コンパクトに保管できます。(小型車両1台分)
- 設置・展開で約8.5畳のスペースを確保します。
- 災害対策事務所としての照明・配電機能を備えています。

必要な装備品をご要望により
セッティングいたします。



アーム車のみで
ラクラク搬送・簡単設置!

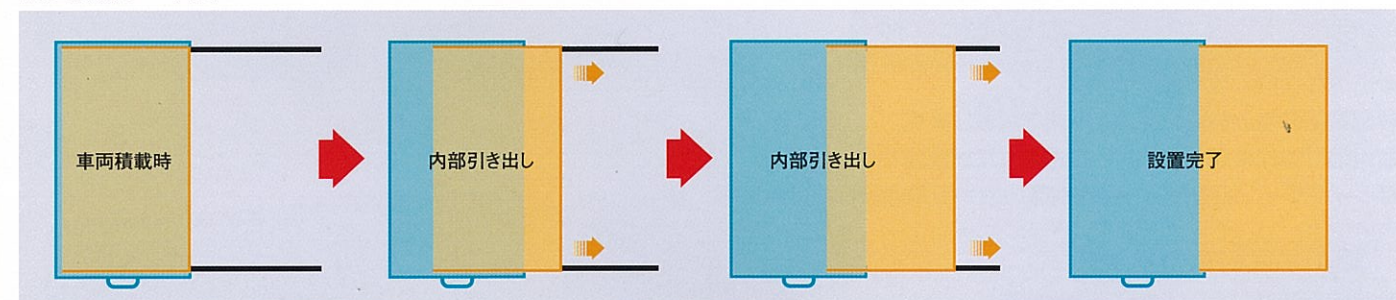


車両積載時

設置完了時

8.5畳

設置展開イメージ図



展開前内観

展開完了時内観

諸元表

外寸	● 収納時 長さ4,014mm×幅2,150mm×高さ2,462mm
	● 展開時 長さ4,014mm×幅3,768mm×高さ2,462mm
重量	● 2,270kg

付属品

簡易キッチン×1	照明機器・蛍光灯×2	コンセント×2	外部コンセント×1
供給電源(100V)×1	換気扇×1	アミ戸	ジャッキ

オプション

窓用エアコン・発電機(電源がない場所にも設置できます)・机・椅子・簡易キッチン

※製品改良のため予告なく仕様を変更する場合があります。

災害時の使用条件を考慮した、タフな仕様です。



ユニットロック

専用ジャッキ

アミ戸

外部電源

ドアノブ

換気扇

ブレーカー

簡易キッチン

Insulated container

アルミ保冷コンテナ
2tドライバンコンテナ

アルミ保冷コンテナは、 緊急備蓄品の移動倉庫として

ミズホの4t保冷コンテナは、コンテナ単体での保冷が可能。

アルミ保冷コンテナ(災害対策用備蓄対応)

特許出願中

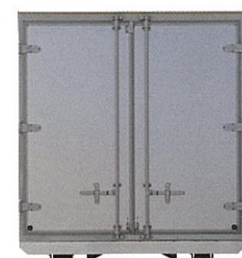
●食料備蓄 ●医療廃棄物

- 迅速な物資の補給・調達が可能です。
- 備蓄品の積み替えの手間と時間を削減します。
- 現地での保冷库として食品の簡易保存が可能です。
- ライフライン切断時でも発電機等の使用で電源確保が可能です。

※食品については、品質表示をご覧いただき国の法令基準に従ってください。
※医療廃棄物については、国・地域の法令基準に従ってください。



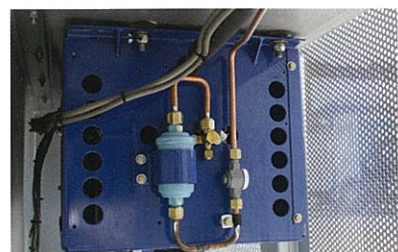
側面(開閉扉)側



後部ドア側



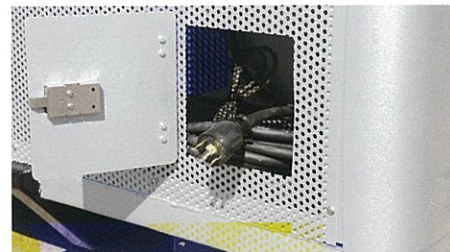
前部コンプレッサー側



メンテナンスも容易なコンプレッサー



安定した保冷を可能にする広い面積の冷媒部分



発電機などの外部電源に接続

コンパクトで使い易い。

2tドライバンコンテナ

特許出願中

ミズホのアーム車「Wつむ蔵」を使用すれば、4tコンテナ、2tのコンテナどちらにも対応いたします。
必要なコンテナを効率的に、現場へ搬送することが可能となります。

2tドライバンコンテナは冷却機能を省くことにより庫内スペースを最大限に確保しました。



密閉性能の高い扉と、頑丈なロックレバー



「Wつむ蔵」の4t保冷コンテナ積載状態



「Wつむ蔵」の2tドライバンコンテナ積載状態

4t保冷コンテナ/諸元表

コンテナ材質	外:アルミ 内:SUS
コンテナ内寸法	長さ3,460mm×幅2,030mm×高さ2,020mm
有効庫内容積	13m ³
温度仕様	中温
冷凍板取付タイプ	サイド
使用庫内温度	5℃~15℃
冷却方式	自然対流式
冷媒	R134a
電源	3Φ AC200V
消費電力	2.0kw/h
断熱材	40m/m

オプション

発電機(電源がない場所にも設置できます)

※製品改良のため予告なく仕様を変更する場合があります。

2tドライバンコンテナ/諸元表

コンテナ材質	外側:アルミ
	内壁:ペニヤ6mm 床:アトピン18mm
コンテナ内寸法	長さ2,640mm×幅1,590mm×高さ1,600mm
後部開口	幅1,590mm×高さ1,560mm
横開口部	幅880mm×高さ1,450mm(左側のみ)

※製品改良のため予告なく仕様を変更する場合があります。



ミズホW脱着「つむ蔵」への積み込み
アーム車のみで
ラクラク搬送・簡単設置!